

# EMNİYET FOTOSELİ

## EMF B2

Kullanım Kitabı V 1.0



MAYIS, 2013

## EMNİYET FOTOSELİ

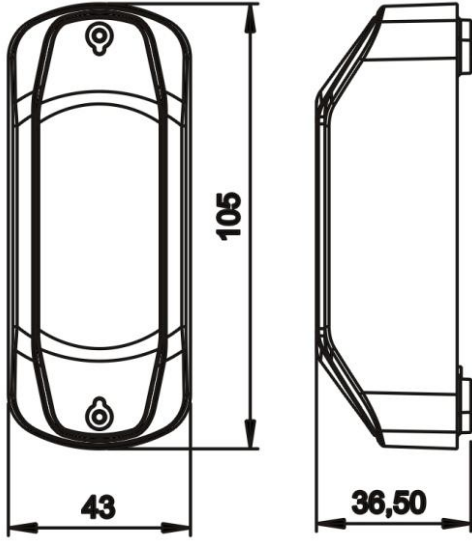
Emniyet fotoseli, güvenlik ve kontrol amacıyla üretilmiş, kızıl ötesi sinyaller ile alıcı ve verici olarak çalışan bir ünedir. Alıcı ve verici ünitelerin birbirlerini görecekle şekilde montajı ve araya engel girmesi ile çıkış vermesi şeklinde bir çalışma yapısı söz konusudur. Bu ürüne ait detaylı bilgiler aşağıda belirtilmiştir.

### TEKNİK ÖZELLİK

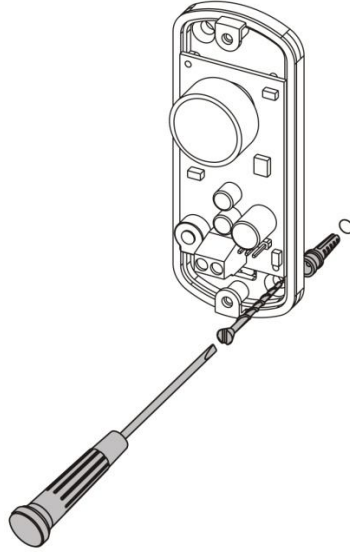
### VERİCİ EMNİYET FOTOSELİ

### ALICI EMNİYET FOTOSELİ

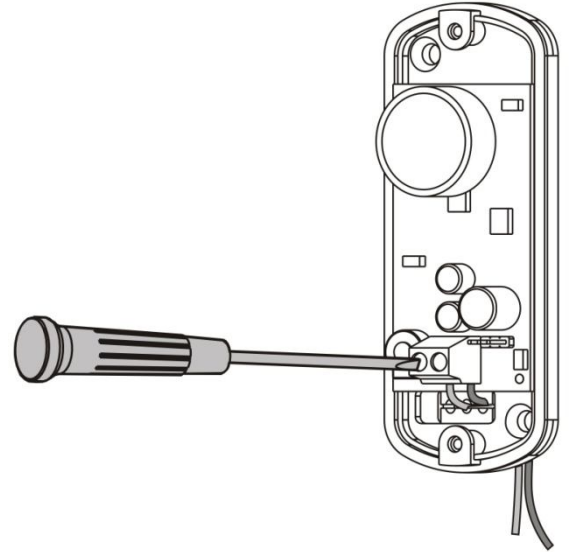
Boyutlar	Yükseklik = 95mm, Derinlik = 34.5mm, Genişlik = 39mm	Yükseklik = 95mm, Derinlik = 34.5mm, Genişlik = 39mm
Çalışma Voltajı	12/24 AC-DC	12/24 AC-DC
Maksimum Akım Değerleri	20 mA	15mA
Göz (Zone, Işın) Sayısı	1 Adet Verici Göz	1 Adet Alıcı Göz
Minimum Kontak Tepki Süresi		150 ms (Alıcı Modül)
Çalışma Mesafesi	16 metre	16 metre
Çalışma Sıcaklığı	-20 °C +55 °C	-20 °C +55 °C
Kontak Tipi	-	NC / NO
Maksimum Kontak Kapasitesi	-	60V DC 1A, 60V AC 1A
Boyutlar	Şekil 1	Şekil 1



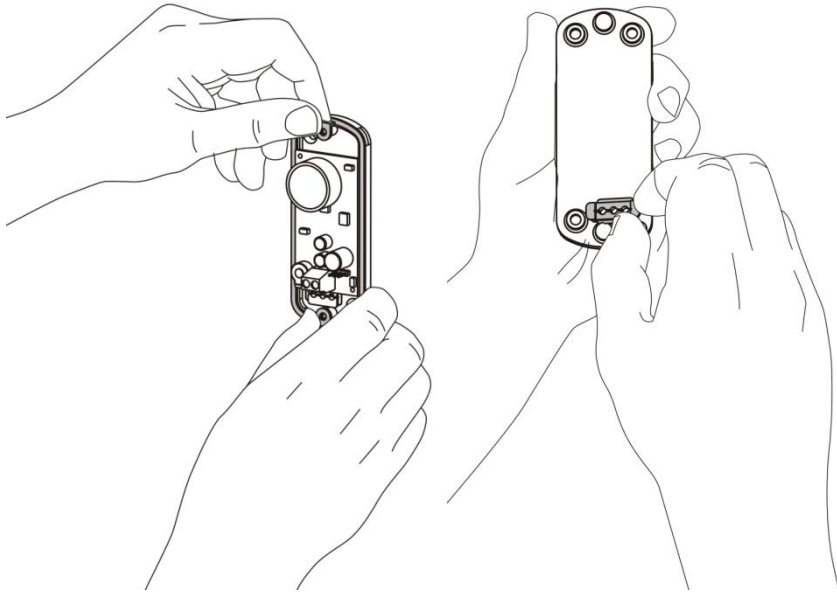
Şekil 1 Boyutlar



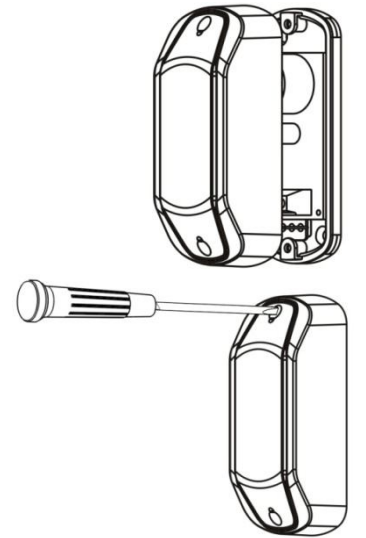
Şekil 2 Duvara Montaj



Şekil 3 Klemens Bağlantıları



Şekil 4 Su Geçirmezlik ve Koruma Contalarının Takılması



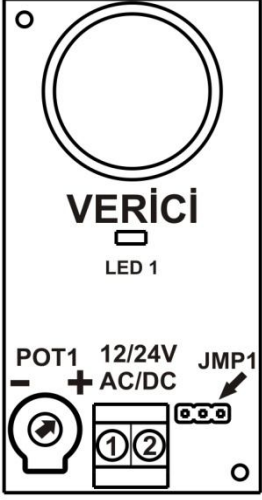
Şekil 5 Kapak Montajı ve Vidalama

## Klemens Bağlantıları ve Teknik Ayarlar

Emniyet fotoseli Alıcı ve Verici modüllerinin kontrol kartlarına ulaşmak için, **Şekil 5** de gösterildiği gibi plastik üst kapağı çıkartıp, kutunun vidalarını sökmeniz gerekecektir.

### Verici Modül Kontrol Kartı

Emniyet fotoseli verici modülünün kontrol kartı şekil 6 da gösterilmiştir. Bu kart üzerinde 2 adet klemens bağlantısı 1 adet indikatör LED ve 1 adet verici sinyal gücü ayarı için kullanılan trimpot (POT1) bulunmaktadır.



Şekil 6. Verici Modül

Verici modül üzerinde bulunan klemens grubu kart için gerekli olan 12/24 AC-DC voltaj beslemesi için ayrılmıştır. Bu klemens bağlantısını yaparken DC kaynak kullanacaksanız, bağlantının + ve – yönlerine dikkat ediniz.

Verici modül üzerinde bulunan trimpot (POT1) ile vericilerin göndereceği sinyalin gücünü arttırabilir veya azaltabilirsiniz. Saat (+) yönünde yapacağınız ayar ile sinyal gücünü arttırıp, ters (-) yönde yapacağınız ayar ile gücü düşürebilirsiniz. Sinyal gücünü arttırarak çalışma mesafesini uzatabilirsiniz.

#### Çalışma Voltajı Seçimi

Verici modül üzerinde bulunan JMP1 jumperı kartın besleme voltajının tayini için kullanılır.

12V Besleme

**JMP 1**



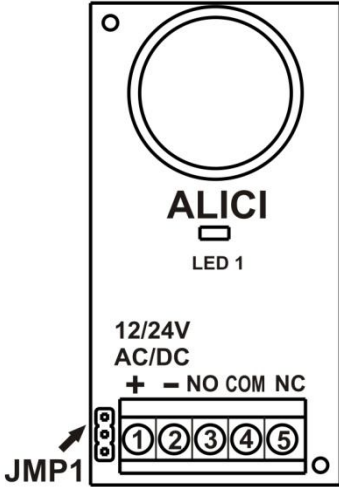
24V Besleme

**JMP 1**



### Alıcı Modül Kontrol Kartı

Emniyet fotoseli alıcı modülünün kontrol kartı şekil 7 de gösterilmiştir. Bu kart üzerinde 5 adet klemens bağlantısı, 1 adet indikatör LED ve 1 adet voltaj seçim jumperi bulunmaktadır.



Şekil 7. Alıcı Modül

Alıcı modül üzerinde bulunan klemens grubundan 1 ve 2 numaralı olanlar 12/24 AC-DC voltaj beslemesi içindir. DC kaynak kullanacaksanız bağlantının + ve – yönlerine dikkat ediniz. 3, 4 ve 5 numaralı klemens grupları ise, Alıcı kartın çıkış sinyallerini alacağınız yerdir.

#### Çalışma Voltajı Seçimi

Alıcı modül üzerinde bulunan JMP1 jumperı kartın besleme voltajının tayini için kullanılır.

12V Besleme

**JMP1**



24V Besleme

**JMP1**

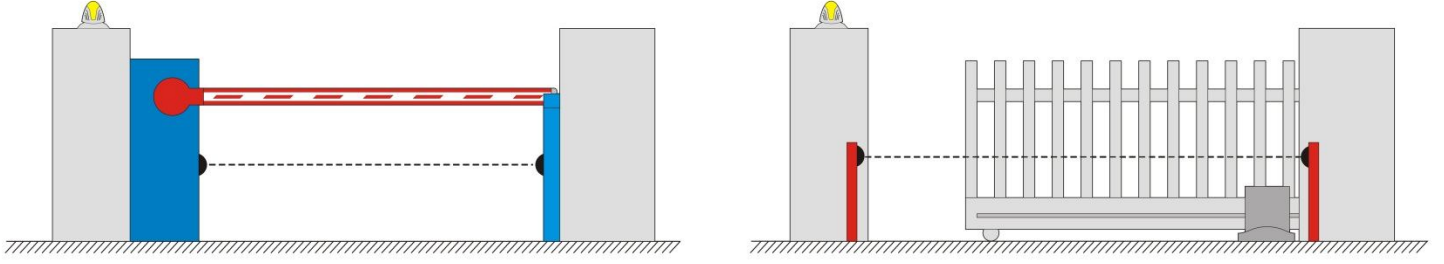


**NOT: Çıkış klemensinin maksimum kapasitesine dikkat ederek uygulamanızı yapınız (60V DC 1A, 60V AC 1A). Bu değerlerin dışına kesinlikle çıkılmamalıdır.**

### Alıcı Ve Verici Modüllerin Hizalanması Ve Montajı

Alıcı ve verici modüllerinin gerekli ayarlamalarının ve bağlantılarının yapılmasının ardından fotosellerinizi aynı doğrultu üzerinde, alıcı ve verici gözler birbirini görece şekilde montajını yapabilirsiniz. Bağlantıları yapıp, enerjiyi sisteme verdiğinizde, alıcı ve verici modüller çalışmaya başlayacaktır. Verici modül çalıştığı sürece üzerinde ki LED1 ledini yakıp söndürecektir. Alıcı modül indikatör ledi ise, alıcı göz verici sinyali gördüğü sürece sönmüş durumda olacaktır. Alıcı modül indikatör ledinin yanık durumda olması ise alıcının vericiyi görmediği anlamına gelmektedir. Araya bir engel girip gözler birbirini **görmemeye** başladığında da bu LED yanacaktır. Ayrıca araya engel girdiğinde alıcı kart üzerindeki çıkış klemens de durum değiştirecektir.

## UYGULAMA NOTLARI



Fotosel bağlantılarınızı yaparken, Alıcı ve Verici ünitelerini AYNI DOĞRULTUDA BİRBİRLERİNİ GÖRECEK ŞEKİLDE monte ediniz.

### Alıcı Ve Verici Modüllerin Bağlantısı

