

ENPA PANJUR AÇICI

Kullanım Kitabı V 1.0



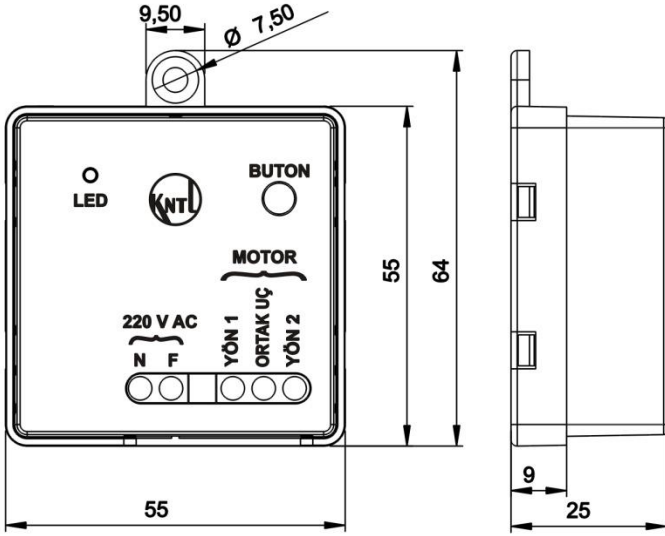
MART, 2013

KULLANIM ALANI

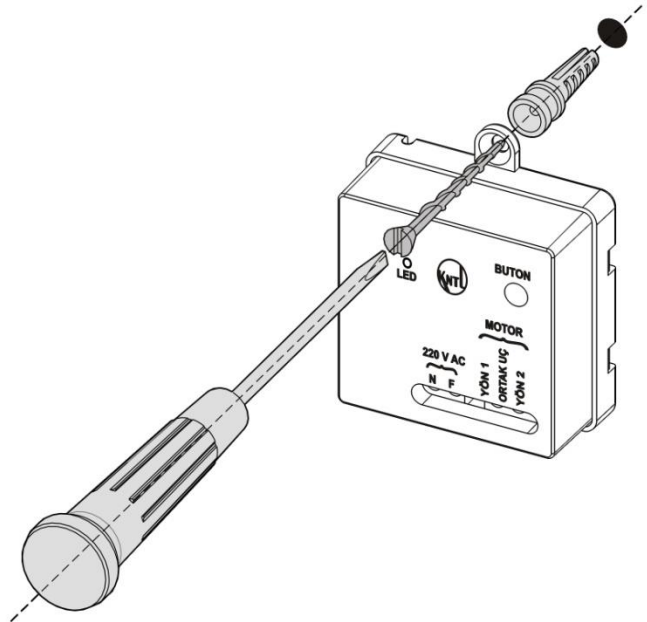
Özellikle panjur ve kepenk sistemlerinde kullanılan 2 yönlü ve 3 uçlu (Yön1, Yön2, Ortak Uç) motorların kumandalı olarak kontrol edilmesi için kullanılmaktadır. Kullanım ve montaj kolaylığının yanı sıra estetik bir görünüme de sahip olan motor kontrol ünitesi (ENPA) bu tür projeleriniz için önemli bir çözüm kaynağınız olacaktır. Bu ürüne ait detaylı bilgiler aşağıda belirtilmiştir.

TEKNİK ÖZELLİKLER

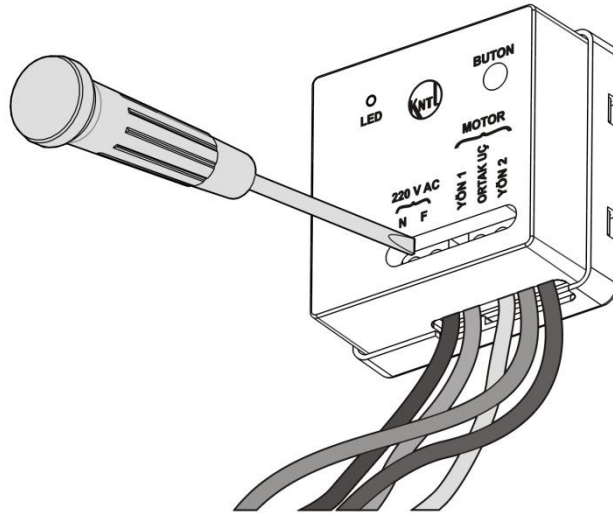
Ürün Kodu	ENPA
Boyutlar	Yükseklik = 48 mm, Derinlik = 25mm, Genişlik = 46.4mm
Çalışma Voltajı	220 – 230 VAC 50-60 Hz
Boştaki Akım Değeri	29 mA
Maksimum Kontak Çekme Süresi	120 saniye
Çalışma Sıcaklığı	-20 °C +55 °C
Kontak Tipi	220V Çıkış
Maksimum Kontak Kapasitesi	250V AC 10A
Uzaktan Kumanda	433.92 Mhz. Rolan Serisi, Maksimum 40 adet
Ek Özellikler	Klemens Grubuna Hızlı Erişim, Dahili Anten



Şekil 1. Boyutlar



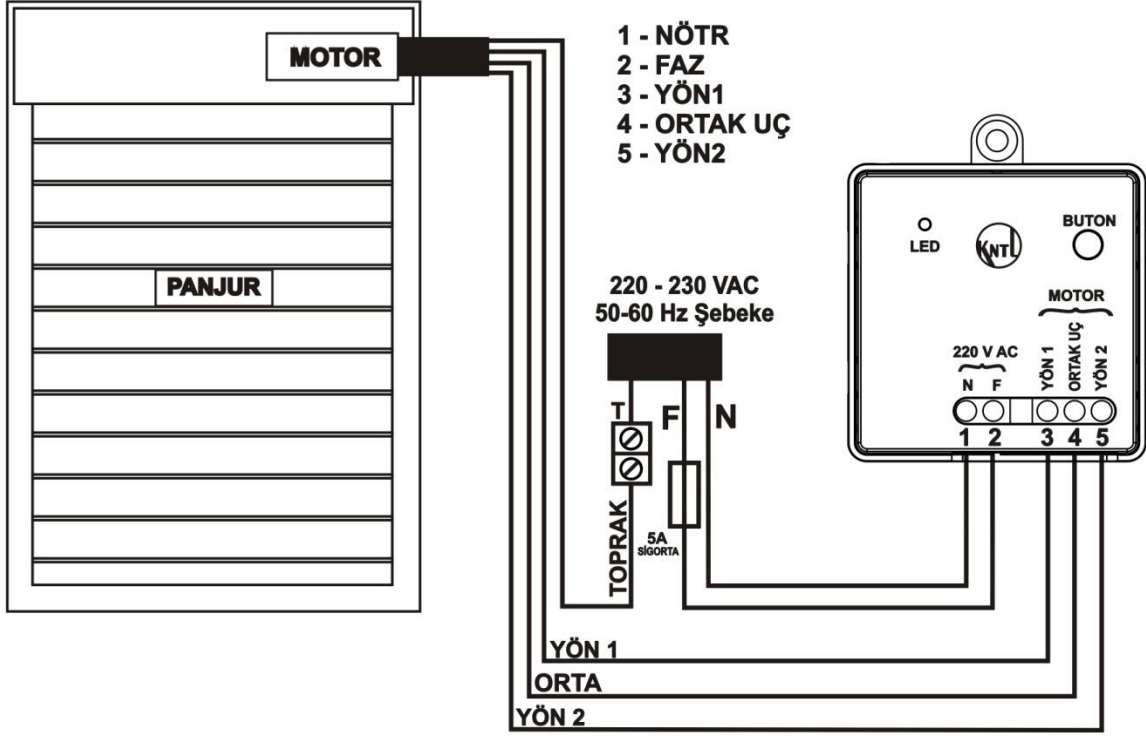
Şekil 2. Motor kontrol ünitesinin duvara montajının yapılması



Şekil 3. Besleme ve motor bağlantılarının yapılması

DİKKAT!!! ELEKTRONİK KARTIN KUTUSU AÇIKKEN KARTA ELEKTRİK VERİLDİĞİNDE ELEKTRİK ÇARPILMA OLASILIĞI YÜKSEKTİR...

KONTROL KARTININ BAĞLANTI ŞEMASI



Panjur/KepenK Motorunun Kontrol Kartına Bağlanması

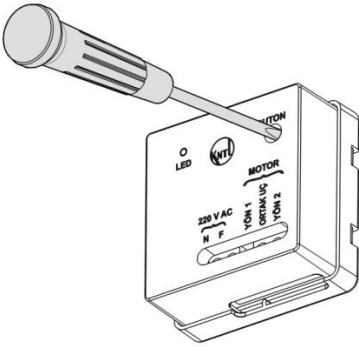
UZAKTAN KUMANDALARIN KONTROL KARTINA TANITILMASI

Uzaktan kumandalarınızı kontrol kartınıza tanıtmak için aşağıdaki adımları uygulayınız.

1. Motor kontrol kartınızın 220V beslemesini bağlayınız.
2. Elektrik ilk verildiğinde eğer sisteme **tanıtılmış bir kumanda yoksa led 3 kez yan sön yapacaktır.** Ardından başka bir işlem yapılmasına kadar led 3 saniye aralıklarla yan-sön yapacaktır. Eğer sisteme daha önceden **tanıtılmış kumanda varsa led 1 kez yan sön yapacaktır.**
3. Kontrol cihazınız açıldıktan sonra, aşağıdaki adımları uygulayınız

Öğrenme Moduna Sokulması

Şekildeki gibi butona bir tornavida veya benzeri bir araç yardımıyla (yaklaşık 3 saniye) basınız.



Led sürekli yanmaya başladığı an tornavidayı buton üzerinden kaldırın. Böylece kontrol kartınız kumanda tanıma moduna girmiş olacaktır. Bu mod içinde led sürekli yanarak öğretmek istediğiniz kumandanın uygun butonuna basmanızı bekleyecektir. Öğrenme modu yaklaşık olarak 5 saniye sürer. Kontrol kartı bu süre dolunca otomatik olarak bu moddan çıkar.

Uzaktan Kumandanın Öğretilmesi

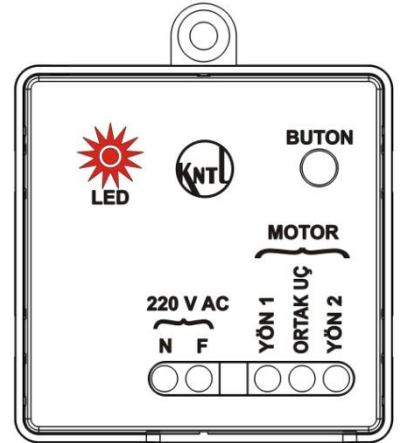


Kontrol kartı kumanda öğrenme modu girdikten sonra, 5 saniye içinde kumandanızın uygun butonuna basmanız gerekmektedir.

Bu süre içinde kumandanızın öğretmek istediğiniz butonuna basınız.

Sisteme tanıtılan ilk kumandanın butonu kontrol kartının **çalışma kanalını tayin eder.** Bundan sonra öğreteceğiniz diğer kumandalarında sadece aynı butonlarını kontrol kartına öğretebilirsiniz.

Öğrenme İşlemi

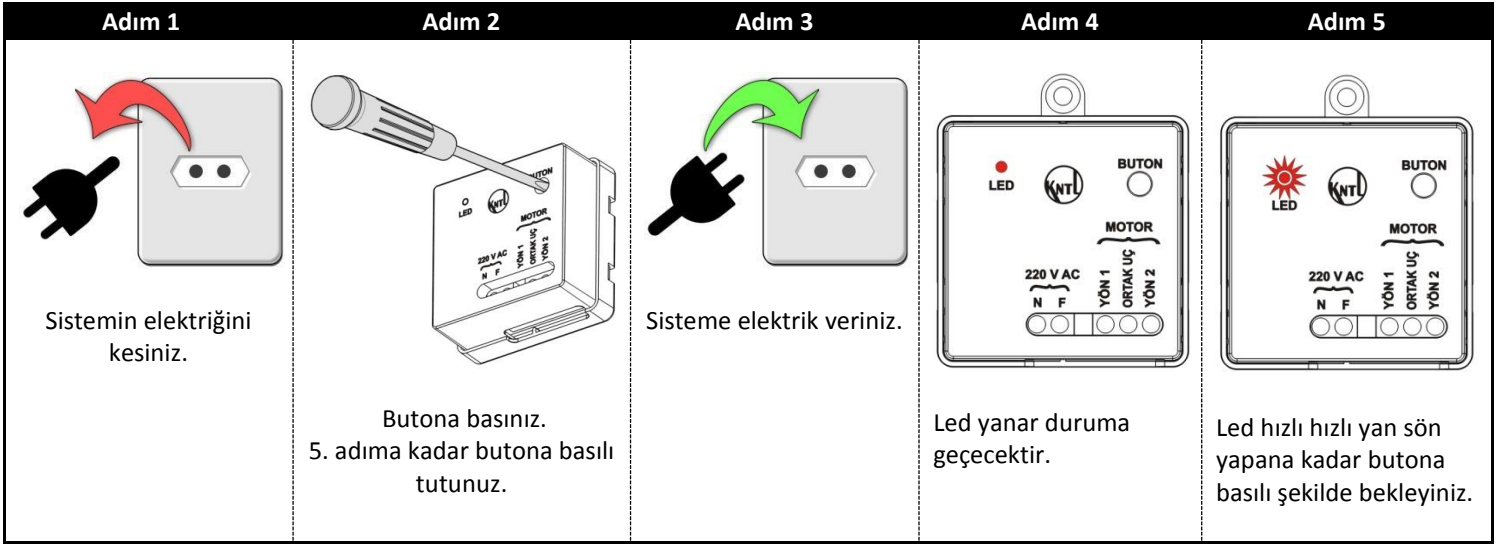


Kontrol kartınız kumandanızı öğrendiğinde led hızlı hızlı yan sön yapar. Böylece alıcı kart kumandanızı öğrenmiş olur.

4. Öğretme işleminden sonra kumandanızın tanıtmış olduğunuz butonuna basarak, motorunuzu açabilir, durdurabilir veya kapatabilirsiniz.
5. **Kumandanızın butonuna bastığınız halde kontrol kartınız kumandanızı öğrenmiyorsa**, bunun nedeni şunlardan biri olabilir;
 - Kumandanızın uygun olmayan butonuna basıyor olabilirsiniz.
 - Öğretmeye çalıştığınız kumanda; daha önceden öğretmiş olduğunuz kumandalardan farklı bir ALICI KODUNA sahip olabilir. Kumandalarınız **mutlaka LCD CODER cihazı ile aynı alıcı koduna sahip olacak şekilde programlanmış olması gerekir**.
 - Kontrol kartınızın kumanda öğrenme hafızası, maksimum öğretilebilecek kumanda adedi sayısına ulaşmış olabilir.
 - Kontrol kartı daha önceden farklı bir firmaya ait kumandayı öğrenmiş olabilir.
 - Kumandanız farklı bir firmaya ait olabilir.

UZAKTAN KUMANDALARIN KONTROL KARTI HAFIZASINDAN SİLİNMESİ

1. Sistemin elektriğini kesiniz.
2. Tornavida yardımıyla butona basılı tutarak, kontrol kartınızın elektriğini veriniz. Led yanar durumda olacaktır. Butona led hızlı hızlı yan sön yapana kadar basılı tutunuz.



3. Bu aşamalardan sonra bütün öğretilmiş olan kumandalar hafızadan silinmiş olacaktır.

TEKNİK DESTEK

Ürünlerimiz ile ilgili teknik destek almak isterseniz; firmamızın web sitesinden, www.kontal.com.tr bize yazabilirsiniz veya firmamıza info@kontal.com.tr e-mail adresi ile doğrudan ulaşabilirsiniz. Firmamızın en güncel iletişim bilgilerini de web sitemiz üzerinden temin edebilirsiniz.

Önemli Not: Sizlere daha kaliteli hizmet verebilmek için web sitemiz tekrardan düzenlenmiştir. Lütfen web sitemiz üzerinden Firma Üyeliliğinizi gerçekleştiriniz. Böylece birçok gelişmeden ve avantajdan çok daha hızlı şekilde faydalanabilirsiniz.

Saygılarımızla,

Kontal Elektronik San. Ve Tic. Ltd. Şti.

www.kontal.com.tr