

# SIVA ALTI – ANKASTRE PANJUR MOTOR KONTROL KARTI ANKPA

Kullanım Kitabı V 1.0



[www.kontal.com.tr](http://www.kontal.com.tr)

OCAK, 2013

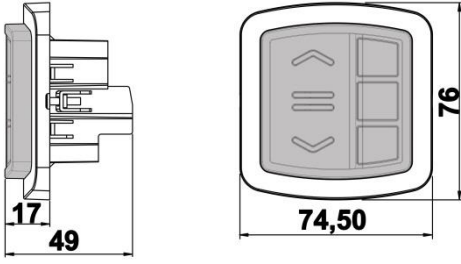
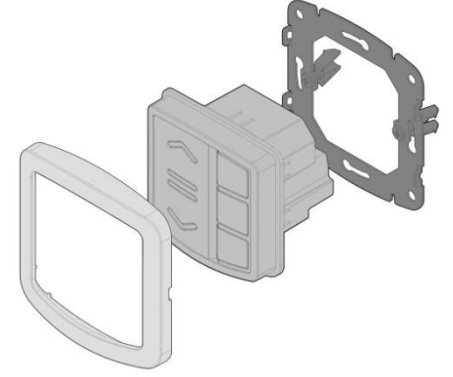
## KULLANIM ALANI

Özellikle panjur sistemlerinde; 2 yönlü ve 3 uçlu (Yön1, Yön2, Ortak Uç) motorların kumandalı veya kumandasız olarak kontrol edilmesi için kullanılmaktadır. Kullanım ve montaj kolaylığının yanı sıra estetik bir görünüme de sahip olan motor kontrol ünitesi (ANKPA) bu tür projeleriniz için önemli bir çözüm kaynağınız olacaktır. Bu ürüne ait detaylı bilgiler aşağıda belirtilmiştir.

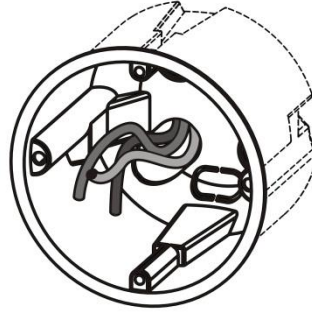
## MONTAJ SIRASINDA SİSTEMDE ELEKTRİK OLMAMASINA DİKKAT EDİNİZ.

## TEKNİK ÖZELLİKLER

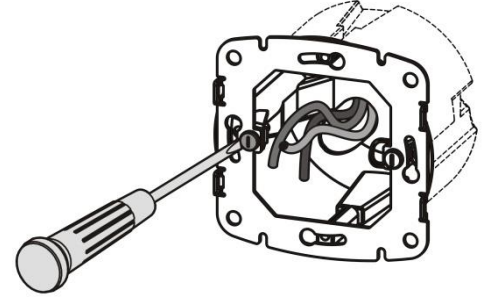
Ürün Kodu	ANKPA
Boyutlar	Yükseklik = 76 mm, Derinlik = 49 mm, Genişlik = 74,5 mm
Çalışma Voltajı	220 – 230 VAC 50-60 Hz
Boştaki Akım Değeri	6.5 mA
Maksimum Kontak Çekme Süresi	120 saniye
Çalışma Sıcaklığı	-20 °C +55 °C
Kontakt Tipi	220V AC Çıkış
Maksimum Kontakt Kapasitesi	250V AC 5A
Uzaktan Kumanda	433.92 MHz. Rolan Serisi, Maksimum 40 adet
Ek Özellikler	Sıva altı montajı, LED'li ikaz sistemi, Sigorta koruması, Kumandayla Hepsi Yukarı – Hepsi Aşağı fonksiyonu ile çekim alanı içindeki tüm motorların aynı anda kontrol edilebilmesi



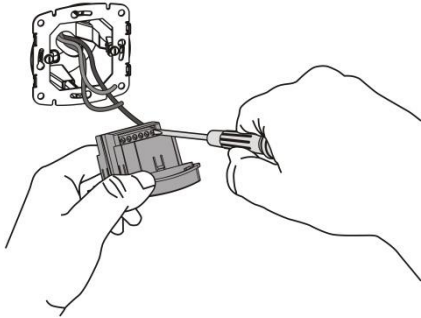
Şekil 1. Boyutlar



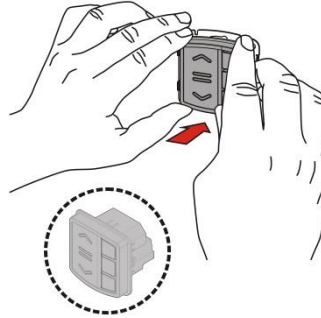
Şekil 2. Buat içinden gelen motor ve besleme kabloları



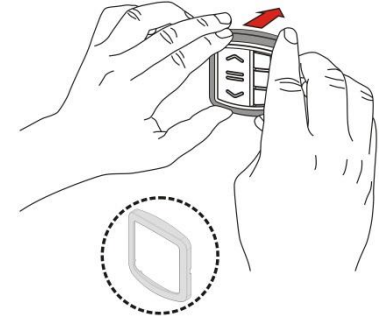
Şekil 3. Duvar bağlantı aparatının buat üzerine montajı.



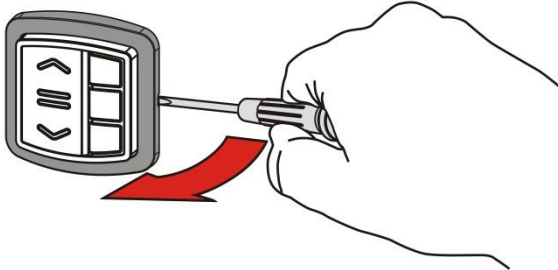
Şekil 4. Buattan gelen kabloların kontrol kartı üzerindeki klemense bağlantısı.



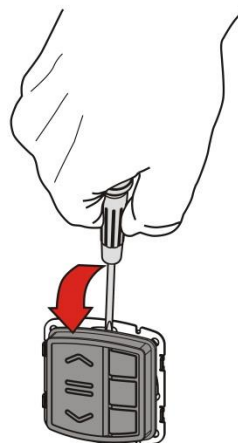
Şekil 5. Kablo bağlantısı yapılan kontrol kartı gövdesinin buata yerleştirilmesi.



Şekil 6. Dış çerçevenin kontrol kartı gövdesi üzerine tutturulması.

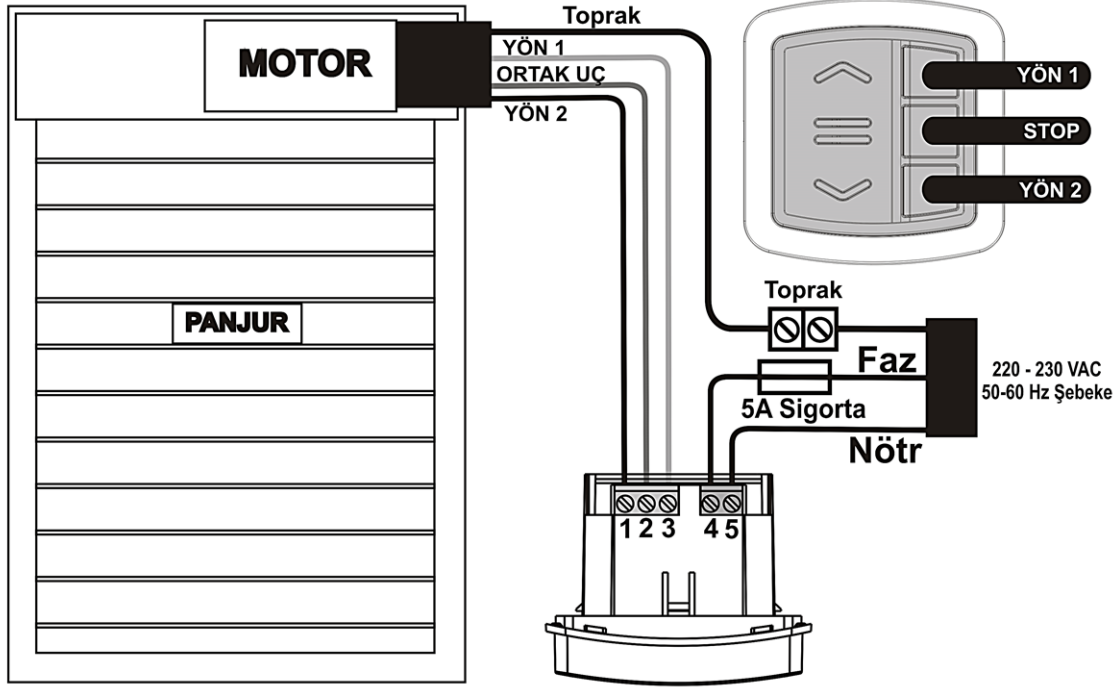


Şekil 7. Dış çerçevenin kontrol kartı gövdesi üzerine çıkarılması.



Şekil 8. Kontrol kartı ana gövdesinin, buat üzerine takılı olan metal çerçeveden ayrılması.




## KONTROL KARTININ BAĞLANTI ŞEMASI



Panjur Motorunun Kontrol Kartına Bağlanması

## MOTORUN KONTROL KARTI ÜZERİNDE BULUNAN BUTONLAR İLE KONTROL EDİLMESİ

Motor bağlantınızı yapıp, kontrol ünitenizin elektriğini verdiğinizde cihazınız çalışmaya başlayacaktır. Cihazınız açıldıktan sonra ortada bulunan led 5-6 saniye aralıkla yan-sön yapacaktır. Bu durum cihazınızın normal çalışma durumunu ifade eder.

Motorun Açma Yönünde Çalıştırılması	Motorun Durdurulması	Motorun Kapama Yönünde Çalıştırılması
 <p>En üstte yer alan butona 1 saniye kadar basınız. Motorunuz, 2 ve 3 numaralı klemensler ile sürülmeye başlar ve butonun yanındaki led yanar.</p> <p>Yaklaşık 120 saniye boyunca bu çıkışlar aktif olacaktır. Bu süre bitince çıkışlar otomatik olarak pasif duruma geçerler. Eğer bu süre dolmadan ORTA butona basarsanız da çıkışlarınızı pasif duruma geçirebilir, motorunuzu durdurabilirsiniz. Motor durunca yanık durumdaki led de sönecektir.</p>	 <p>Ortada yer alan butona 1 saniye kadar basınız.</p> <p>1, 2 ve 3 numaralı klemensler pasif duruma geçer ve butonun yanındaki led kısa süre yan-sön yapar.</p> <p>Bu işlem ile çalışan motorunuzu durdurabilirsiniz.</p>	 <p>En altta yer alan butona 1 saniye kadar basınız.</p> <p>Motorunuz 1 ve 2 nolu klemensler ile sürülmeye başlar ve butonun yanındaki led yanar.</p> <p>Yaklaşık 120 saniye boyunca bu çıkışlar aktif olacaktır. Bu süre bitince çıkışlar otomatik olarak pasif duruma geçerler. Eğer bu süre dolmadan ORTA butona basarsanız da çıkışlarınızı pasif duruma geçirebilir, motorunuzu durdurabilirsiniz. Motor durunca yanık durumdaki led de sönecektir.</p>

**Not:** Eğer motorunuz basmış olduğunuz butonların yönlerine ters olacak şekilde hareket ediyorsa, 1 ve 3 numaralı klemense bağlamış olduğunuz kabloların yerlerini değiştiriniz.

## UZAKTAN KUMANDALARIN KONTROL KARTINA TANITILMASI

Uzaktan kumandalarınızı kontrol kartınıza tanıtmak için aşağıdaki adımları uygulayınız.

1. Cihazınız çalışır durumda değil ise, motor kontrol kartınızın 220V beslemesini bağlayınız.
2. Bütün ledler sırayla yan-sön yapacaktır. Kontrol kartının açılması devam ederken, sisteme **tanıtılmış bir kumanda yoksa ORTA led 3 kez yan sön yapacaktır.** Eğer sisteme daha önceden **tanıtılmış kumanda varsa ORTA led 1 kez yan sön yapacaktır.**
3. Kontrol cihazınız açıldıktan sonra, aşağıdaki adımları uygulayınız:

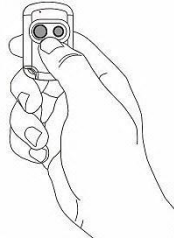
## Öğrenme Moduna Sokulması



Ortada yer alan butona AŞAĞI ve YUKARI ledleri aynı anda yanana kadar (yaklaşık 5 saniye) basınız.

Bu ledler yanmaya başlayınca parmağınızı buton üzerinden kaldırın. Böylece kontrol kartınız kumanda tanıma moduna girmiş olacaktır. Bu mod içinde iken aşağı ve yukarı ledleri yan sön yaparak öğretmek istediğiniz kumandanın uygun butonuna basmanızı bekleyecektir. Öğrenme modu yaklaşık 5 saniye boyunca aktif kalır. Kontrol kartı bu süre dolunca otomatik olarak bu moddan çıkar.

## Uzaktan Kumandanın Öğretilmesi

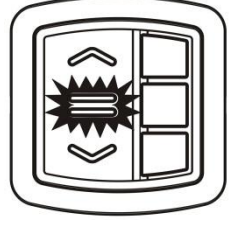


Kontrol kartı kumanda öğrenme modu girdikten sonra, 5 saniye içinde kumandanızın uygun butonuna basmanız gerekmektedir.

Bu süre içinde kumandanızın öğretmek istediğiniz butonuna basınız.

Sisteme tanıtılan ilk kumandanın butonu kontrol kartının **çalışma kanalını tayin eder**. Bundan sonra öğreteceğiniz diğer kumandaların da **sadece aynı butonlarını** kontrol kartına öğretebilirsiniz.

## Öğrenme İşlemi



Kontrol kartınız kumandanızı öğrendiğinde ORTA led hızlı hızlı yan sön yapar.

- Kumandanızın butonuna bastığınız halde kontrol kartınız kumandanızı öğrenmiyorsa, bunun nedeni şunlardan biri olabilir;
  - Kumandanızın uygun olmayan butonuna basıyor olabilirsiniz.
  - Öğretmeye çalıştığınız kumanda; daha önceden öğretmiş olduğunuz kumandalardan farklı bir ALICI KODUNA sahip olabilir. Kumandalarınız **mutlaka LCD CODER cihazı ile aynı alıcı koduna sahip olacak şekilde programlanmış olması gerekir**.
  - Kontrol kartınızın kumanda öğrenme hafızası, maksimum öğretilebilecek kumanda adedine (40) ulaşmış olabilir.
  - Kontrol kartı daha önceden farklı bir firmaya ait kumandayı öğrenmiş olabilir.
  - Kumandanız farklı bir firmaya ait olabilir, uygun olmayan bir kanalı öğretmeye çalışıyor olabilirsiniz.
- Öğretme işleminden sonra kumandanızın tanıtmış olduğunuz butonuna basarak, motorunuzu açabilir, durdurabilir veya kapatabilirsiniz.

## UZAKTAN KUMANDALARIN KONTROL KARTI HAFIZASINDAN SİLİNMESİ

Sisteme öğretilmiş olan kumandalar 2 farklı yolla kontrol kartının hafızasından silinebilir;

### Yöntem 1

Adım 1	Adım 2	Adım 3	Adım 4	Adım 5
Sistemin elektriğini kesiniz.	Orta butona basınız. 5. adıma kadar butona basılı tutunuz.	Sisteme elektrik veriniz.	Orta Led yanar duruma geçecektir.	Orta led hızlı hızlı yan-sön yapana kadar butona basılı tutunuz. Böylece hafızadaki tüm kumandalar silinmiş olacaktır.

### Yöntem 2

Adım 1	Adım 2	Adım 3
Kart çalışır durumda iken en alt ve en üst Ledler yanana kadar orta butona basınız (Yaklaşık 5 saniye). Yani kontrol kartını kumanda öğrenme moduna sokunuz.	Kumanda öğrenme moduna girdikten sonra, en alt ve en üst butonlara aynı anda basınız ve 3. Adımın sonuna kadar basılı tutunuz. Bu iki butona bastığınızda ortadaki led yanar duruma geçecektir.	Ortadaki led hızlı hızlı yan-sön yapana kadar bu iki butona basılı tutun, yaklaşık 5 saniye. Böylece kontrol kartının hafızasındaki tüm kumandalar silinmiş olacaktır.